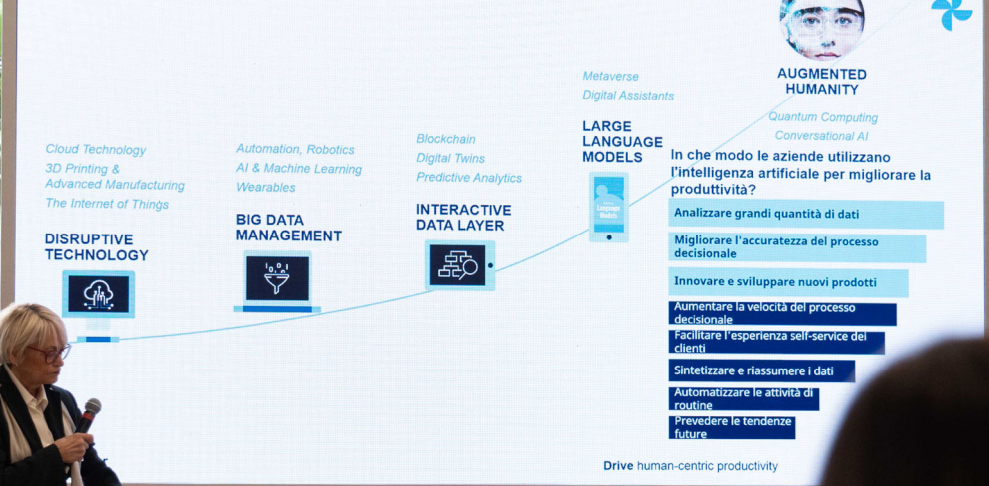


# Accelerazione della tecnologia e dell'uomo

La tecnologia e l'evoluzione umana stanno accelerando





# Accelerazione della tecnologia e dell'uomo

La tecnologia e l'evoluzione umana stanno accelerando

Cloud Technology  
3D Printing &  
Advanced Manufacturing  
The Internet of Things

## DISRUPTIVE TECHNOLOGY



Automation, Robotics  
AI & Machine Learning  
Wearables

## BIG DATA MANAGEMENT



Blockchain  
Digital Twins  
Predictive Analytics

## INTERACTIVE DATA LAYER



Metaverse  
Digital Assistants

## LARGE LANGUAGE MODELS



## AUGMENTED HUMANITY

Quantum Computing  
Conversational AI

In che modo le aziende utilizzano l'intelligenza artificiale per migliorare la produttività?

Analizzare grandi quantità di dati

Migliorare l'accuratezza del processo decisionale

Innovare e sviluppare nuovi prodotti

Aumentare la velocità del processo decisionale

Facilitare l'esperienza self-service dei clienti

Sintetizzare e riassumere i dati

Automatizzare le attività di routine

Prevedere le tendenze future

Drive human-centric productivity



nuovo mondo del lavoro  
(dal 61% nel 2020).

Cosa sta funzionando?





nuovo mondo del lavoro  
(dal 61% nel 2020).

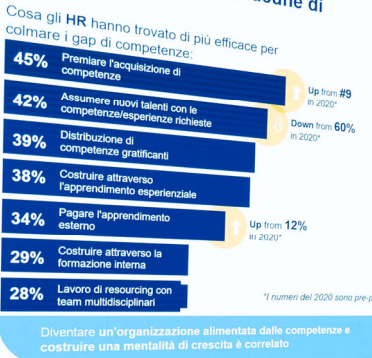
Cosa sta funzionando?



# gli HR hanno trovato di più efficace per colmare le lacune di competenze nell'IA:

75% dei dirigenti ritiene che la maggior parte della propria forza lavoro non sia in grado di adattarsi al nuovo mondo del lavoro (al 61% nel 2020).

Cosa sta funzionando?



Diventare un'organizzazione alimentata dalle competenze e costruire una mentalità di crescita è correlato



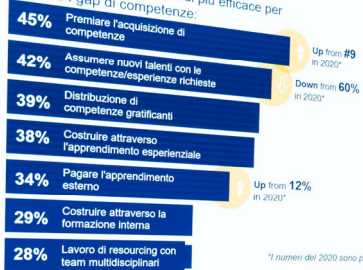


## gli HR hanno trovato di più efficace per colmare le lacune di competenze nell'IA:

75% dei dirigenti ritiene che la maggior parte della propria forza lavoro non sia in grado di adattarsi al nuovo mondo del lavoro (al 61% nel 2020).

Cosa sta funzionando?

Cosa gli HR hanno trovato di più efficace per colmare i gap di competenze:



Diventare un'organizzazione alimentata dalle competenze e costruire una mentalità di crescita è correlato

\*I numeri del 2020 sono pre-pandemia











































